

vLoc3-5000

LOKÁTOR KÁBLOV A POTRUBÍ NOVEJ GENERÁCIE

- **Revolučné inovatívne funkcie pre zvýšenie presnosti a spoľahlivosti vytýčenia inžinierskych sietí**
- **Dve sústavy 3D detekčných cievok pre viac informácií o hľadanom vedení**
- **Nové režimy pre optimálnu odozvu v každej situácii: Vektorový režim, LiveScan režim, Mapový režim, 3D-režim**
- **Funkcia SignalSelect (smer prúdu) pre odlíšenie súbehov**
- **Interné GPS a Bluetooth**

vLoc3-5000 je ďalším vývojovým stupňom osvedčených a obľúbených lokátorov podzemných vedení typov i5000 a vLoc-5000, pričom vďaka revolučným inováciám predstavuje ďalší kvalitatívny skok v oblasti trasovania inžinierskych sietí. Okrem kompletne nového ergonomického dizajnu prijímača sa vo vnútri skrýva nový patentovaný systém dvoch 3D sústav detekčných cievok, vďaka ktorým vám lokátor vLoc3-5000 poskytuje výrazne viac informácií o hľadanom vedení, ako všetky doterajšie lokátory. Okrem klasického osvedčeného navádzacieho režimu ponúka vLoc3-5000 až 4 nové lokalizačné režimy, vďaka ktorým sa prístroj prispôbi akýmkoľvek podmienkam a aplikáciám. Tzv. Vektorový režim umožňuje presne vytýčenie trasy vedenia aj v prípade, že nemôžete ísť s lokátorom priamo nad vedením. Vektorový režim vám napriek tomu zobrazí presnú laterálnu vzdialenosť od trasy, ako aj hĺbku uloženia. Tzv. LiveScan režim zobrazuje v reálnom čase priebeh maxima a minima prijímaného signálu nad vedením a umožňuje tak rýchlo a spoľahlivo identifikovať deformáciu poľa v dôsledku súbežných vedení a pomáha tak eliminovať nepresné vytýčenie. Ďalším novým lokalizačným režimom je tzv. Mapový režim, kedy je trasa lokalizovaného vedenia zobrazovaná na displeji ako línia na pôdorysnom mapovom zobrazení. V každom momente tak vidíme líniové zobrazenie polohy a smeru vytýčovaného vedenia. Tzv. 3D režim garantuje vďaka jedinečnému dizajnu 3D detekčných cievok, že nad vyhľadávaným vedením je vždy maximálna signálna odozva, bez ohľadu na orientáciu (natočenie) prijímača. Veľký farebný transflektívny displej je z hľadiska kontrastu a kvality zobrazenia aj pri priamom slnečnom svite to najlepšie, čo nájdete v lokátoroch tohto typu. Samozrejmosťou je interné GPS a Bluetooth rozhranie pre spárovanie s externým mobilným zariadením alebo externým GPS pre zber súradníc počas trasovania.

Interné GPS a Bluetooth

Vodotesný reproduktor

Li-ion akumulátory

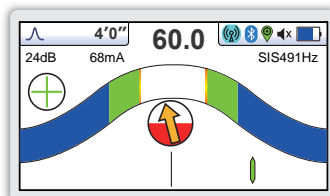
USB port na prenos dát

Univerzálny konektor pre nabíjanie a externé senzory

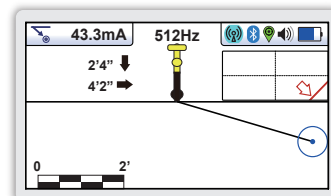
Dve sady 3D- detekčných cievok

Vysokoodolné prístrojové púzdro z ABS

Voliteľný dodatok na lokalizáciu markerov

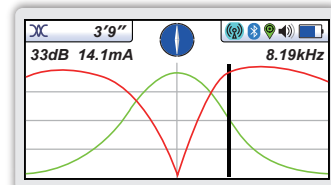


Klasický navádzací režim

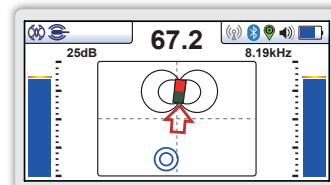


Vektorový režim
(Laterálna pozícia a hĺbka)

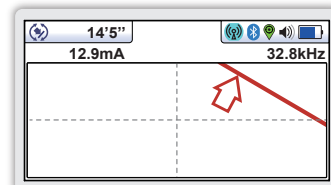
Vysokokontrastný 4.3" LCD displej



LiveScan režim



Režim na lokalizáciu sond



Mapový režim

	vLoc3-5000 Prijímač Technické parametre
Konštrukcia	Vysokoodolný ABS termoplast
Hmotnosť a rozmery	2.1kg (321mm x 124mm x 676mm)
Displej	Transflektný, vysokokontrastný LCD 4,3", 480 x 272 Pixel, 16-bit Color
Napájanie	Lilon akumulátor alebo 6 x AA alkalické batérie
Životnosť batérií	Lilon akumulátor: typicky 27 hod prerušovanej prevádzky pri 21°C Alkalické batérie : typicky 12 hod prerušovanej prevádzky pri 21°C
Prijímacie frekvencie	Konfigurovateľné prijímacie frekvencie v rozsahu od 16Hz do 200kHz Pasívne: 50Hz Radio - 22.7kHz, 10kHz šírka pásma Signal Select™ – smer prúdu pre odlíšenie paralelných vedení; použiteľné na viacerých frekvenciách, aj pri indukčnom napojení pomocou vysielacích klieští s podporou funkcie SIS: SiS-491Hz, SiS-982Hz, SiS-8440Hz, SiS-9820Hz, SiS-35kHz
Lokalizačné režimy	Klasický navigačný režim s ľavo- pravým navádzaním; Vektorový režim; LiveScan režim, Mapový režim; 3D-režim; Režim Sonda
Inter. pamäť a prenos dát	50 miliónov záznamov - hĺbka, prúd, frekvencia, režim, zosilnenie, intenzita signálu, GPS súradnice, dátum čas Prenos dát do PC prostredníctvom aplikácie MyLocator3. Ukladanie vo formátoch xlx, txt, fhp, kml
Krytie	IP65 a NEMA 4

Kompatibilné vysielacie



Loc-10SiS Tx

Loc-10SiS Tx 10-Watt vysielateľ podporuje funkciu SignalSelect (určovanie smeru prúdu) na frekvenciách od 491Hz do 35kHz. Poskytuje konfigurovateľné výstupné frekvencie v rozsahu od 16Hz do 200kHz. Prídavný režim "FF" na lokalizáciu káblových porúch v kombinácii s A-rámom. Možnosť vysielania 3 frekvencií súčasne.

- automatické impedančné prispôbenie
- napájaný z vysokokapacitných Lilon akumulátorov alebo alkalických batérií
- integrovaný multimeter, integrovaná vysielacia anténa

Voliteľné príslušenstvo

Prijímač	 A-rám	 Autonabíjačka	 Sondy	 Identifikačná cievka	
Vysielateľ	 Sada dobíjateľných akumulátorov	 Uzemňovací kábel	 Oddeľovací filter 230V	 Oddeľovací filter	 Vysielacie kliešte

Megger s.r.o.
Rožňavská 12
821 04 Bratislava

Tel.: 02 5542 3958
info.sk@megger.com
www.sebakmt.sk
www.megger.sk

Vivax-Metrotech Corporation

3251 Olcott Street, Santa Clara, CA 95054, USA

T/Free: 800-446-3392

Tel: +1-408-734-1400

www.vivax-metrotech.com

